



# INGO-WGCA 희망행복나눔기관(주),재단

## INGO-WGCA

본 국제기구는 대한민국에서는 국제 및 외국기관으로 등록되어 있으며, (외국기관은 경찰학사전으로 국제기구라 한다. 국제기구/사단법인/재단/주식회사/고유번호 포함) 국제기구 **세계녹색기후기구**라 칭한다. **홈페이지: INGO-WGCA.org**

'돈의 국경' 허문 핀테크 혁명: 희망행복카드는 신한은행을 포함하여 시중 15개 은행에 연동되는 모바일 기반의 나눔동행 어플의 앱카드이며 인터넷이 되는 곳이라면 제휴점 어디서나 실시간 결제가 가능하고 360개국에 세팅이 가능하며 약 1500만명의 유저가 사용할 수 있는 전산서버와 연동되어 안정적이다. 특히 통장개설이 불가능한 사람이나 다문화인도 이용 가능하고 덤포인트 적립을 통해 기부문화 촉진 및 골목상권 활성화 등 부가적인 경제적 효과가 있다.

## 희망행복플랫폼 (Hope & Happiness Platform)

INGO-WGCA 희망행복나눔기관(주), 재단: 고한실기념사업, 세계문화예술올림픽, 녹색교육 문화 학술 자선 사회사업, 녹색의료 치과사업, 녹색IT사업, 녹색항공, 녹색건설, 녹색힐링케어사업, 희망행복나눔카드 가맹점사업을 진행

- 희망행복나눔카드는 가입비 1만원, 15개 은행 전산세팅비(VAT포함 33,000원) 별도
- PG사 결제 시스템 제공: 신용카드, 체크카드, 알리페이, 위챗페이, 카카오페이, 제로페이, 삼성페이 등 QR결제 및 휴대폰을 통한 비대면 결제 가능함, 은행을 통한 즉시 결제 대금정산, 계좌이체, 송금, 충전.
- \*선택사항: 포인트 가맹점에서 포인트 2배로 결제 가능(더존플랫폼 특허등록)



## 포인트 기부

- 1.개인 회원은 포인트 현금 환급 신청 시 1% 나눔기부(다문화 가정, 소외계층 도움)에 참여  
가맹점(제휴점 및 나눔기부가게)은 포인트 결제시 10%기부에 참여하며 그 중 1%는 나눔기부에 참여, 5%는 개인 고객에게 덤 포인트 적립
- 3.직영점은 포인트 결제 시 4%기부에 참여하여 그 중 1%는나눔기부에 참여

※ 나눔동행 어플이용: 15개 포인트 환급 신청 은행 (우리, 신한, 국민, KEB하나,기업은행,우체국,농협중앙회,신협,새마을금고,경남,전북,대구,부산,광주,SC스탠다드)

※ 각 은행에서 포인트 환급 시 수수료 없음, 단 1% 나눔기부 됨

## 카드 회원 혜택

: 포인트 적립을 통한 부가적인 경제 효과(일자리 창출 효과), 1포인트=1원

1. **치과 비보험 항목 ( 임플란트, 틀니, 교정, 보톡스, 필러 ) 특별 할인** (의료기관에 따라 치료항목이 변경 될 수 있음)  
희망행복카드 포인트 결제 시 20~40% 할인 + 5% 포인트 적립 → 희망행복 제휴점 치과 모집 중.
2. **시중 15개 은행에서 포인트를 현금으로 환급** 신청 가능함.
3. **포인트 적립:**
  - 1)가맹점적립: 제휴점 또는 나눔기부가게에서 카드 사용시 5% 포인트 적립
  - 2)공유회원적립: 카드 회원에게는 전국 포인트 가맹점(제휴점) 전체 매출 1%를 공유 회원에게 규정에 의거 **매월 1/N로 포인트 적립**
  - 3)직접적립: 홍보교육관리회원 홍보 시 2만P
  - 4)누적적립: 홍보교육관리회원에게 규정에 의해 일정 포인트 적립 (관리 회원 또는 제품 수X 3000P)

# INGO-WGCA 희망행복카드 (모바일 기반의 포인트 결제 시스템)

## 홍보교육관리회원

개인카드, 나눔기부가게카드, 제휴점카드, 직영점카드 회원 참여 가능

- 직접 적립 : 홍보교육관리회원 직접 홍보 시 2만 포인트 적립
- 누적 적립 : 홍보교육관리 회원

- ① 자격 조건 : - 만 19세 이상 회원, 누적 적립된 12만 포인트(마일리지)를 희망지원에 결제 기부 시 희망행복플랫폼에 참여  
- 매월 누적 적립된 포인트 중 1만2천 포인트를 행복지원에 결제 기부 시 누적 적립
- ② 자격 혜택 : - 홍보교육관리회원에게 플랫폼 공식에 의해 본인 산하 누적 회원 및 제품당 3천 포인트 누적 적립

## 초,중,고 학생 회원

(가입비 1만원)

- 가맹점에서 포인트 결제 시 5% 적립
- 포인트선물하기
- 15개 은행 전산 세팅비(VAT포함33,000원)별도

## 공유 회원

- 자격 조건 :  
- 누적 240만 포인트를 사용,누적 으로 5%적립 된 12만 포인트를 공유연동시스템에 결제 시 공유회원 자격 획득
- 자격 혜택 : 공유회원이 5%적립된 12,000 포인트를 설립기부에 결제 시 - 월 전국 가맹점 총 매출의 1%를 1/N로 적립 (선택 사항)

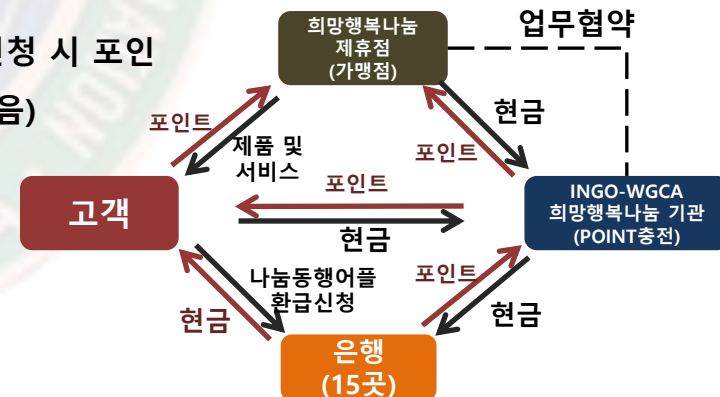
## 포인트 결제시스템 및 사용방법

### 특징 : 포인트 충전 및 결제 가능

- 포인트 환급: 15개 은행을 통하여 매주 500만원 까지 현금으로 환급 가능하며 환급 신청 시 포인트 1% 나눔기부 [매주 수요일 환급] 단, 직영점을 통한 환급은 언제나 가능(수수료 있음)
- 나눔 동행 어플을 통하여  
\* 아이디 (카드번호 뒷 8자리) \* 비밀번호 (CVC번호 6자리)  
로그인 한 후, 포인트 환급 아이콘을 클릭하여 계좌 입력 후 환급 신청.  
(환급된 내용은 본인 지정 통장 내역에서 확인이 가능함.)
- 제휴점(가맹점) 카드 회원: 은행을 통한 제휴점 포인트 충전 한도는 월 4억 가능

\* INGO-WGCA희망행복카드의 기능: 포인트 충전 및 결제 기능, 포인트 환급 기능, 포인트 선물하기 기능, 멤버십 카드 기능, 전자통장기능, 기타

목표: 카드회원-1500만명, 제휴점(가맹점)-5만개, 나눔기부가게-50만개

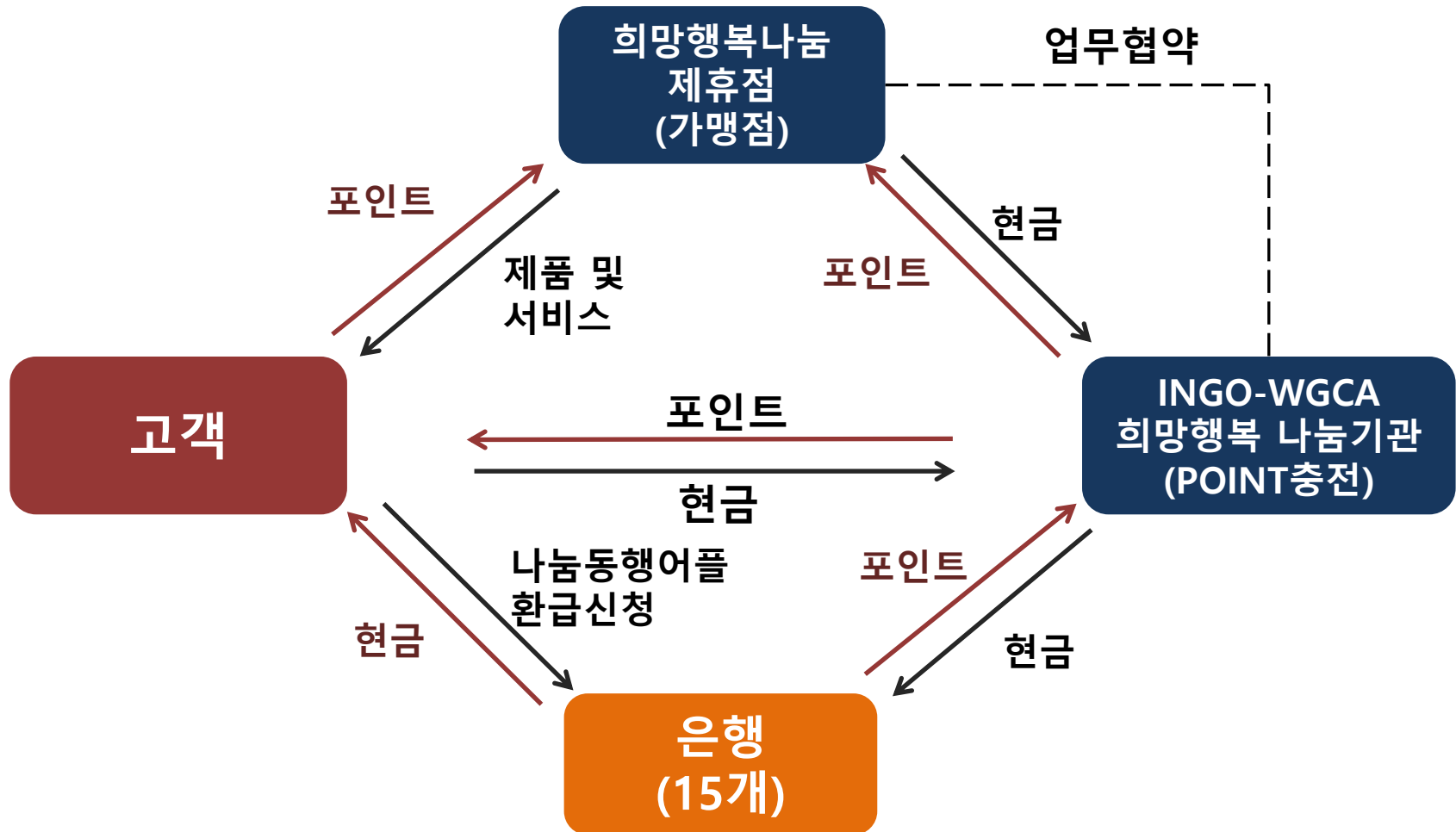


희망 행복 카드별 상세내역

카드별	개인카드 회원	나눔기부가게 회원	제휴점 /직영점 회원
가입 자격	제한 없음 (신용불량자, 무직자/학생, 재외국민 등)	모든 점포 사업자 (중소기업, 소상공인, 자영업 등)	모든 사업자 (무 점포 사업자 가능)
가입비	1만원 (15개 은행 전산 세팅비 VAT포함 33,000원 별도)	1만원 (15개 은행 전산 세팅비 VAT포함 132,000원 별도)	1만원 (15개 은행 전산 세팅비 VAT포함 638,000원 별도)
충전 한도	월 2,000만 P(주500만 P)/충전	월 1억p	월 4억 P(주 1억 Px4)/ 충전
충전	직영점을 통한 충전은 수시가능,무제한	직영점을 통한 충전은 수시가능,무제한	직영점을 통한 충전은 수시가능,무제한
환급	-15개 은행 : 매주 500만P까지 환급 가능(매주 수요일) (환급 신청시 덤 P 1% 기부-다문화가정, 소외계층 도움) -직영점을 통한 환급은 수시 가능(제한 없음)/ (환급시 4% 부담 공제 - 1% 나눔 기부 1% 공유 기부 1%희망행복나눔기관 1%직영점 수수료	개인카드 회원과 동일	개인카드 회원과 동일
포인트 선물	10,000P/1회(1%기부)	개인카드 회원과 동일	개인카드 회원과 동일
결제	무제한	무제한	무제한
카드 기능	- 포인트 충전, 결제, 환급,선물하기,멤버쉽,기부 - 전자통장기능: 포인트 출입 내역 저장, 기록(5년) - 부가적인 경제효과	- 개인카드 동일 - 포인트 결제 받는 기능 - 포인트 충전해주는 기능 없음	- 개인카드 동일 -회원가입, 충전해주고 결제 받는 기능 ->전산제공
특 전	1.가맹점 적립: 포인트 가맹 결제 시 최대 5% p적립 2.공유회원적립:매월 전 가맹점 총 매출의 1%를 공유회원에게 1/N로 p적립 3. 직접적립:홍보교육관리회원 홍보 시 2만 p 4.누적적립:홍보교육관리회원 산하 제품수X3000p 5. 치과 이용시 비보험 항목 (틀니, 임플란트, 교정, 보톡스, 필러 등) 20~40%할인 +5% p적립 6. KMI 건강검진 특별 서비스 (추후 예정)	- 개인 카드와 동일 -포인트로 제품 판매  주거래 은행: <b>우리, 신한, 국민, 하나,기업은행, 우체국, 농협중앙회, 신한, 새마을금고, 경남, 전북, 대구, 부산, 광주, SC스탠다드</b>	- 개인카드와 동일 - 나눔동행 어플과 연동된 포인트 충전 및 결제 -포인트 결제 시 1% 적립

# 포인트 결제 시스템

특징 : 무제한 충전, 무제한 결제 가능



# 희망행복 카드 (Hope & Happiness Card) 기능



1. Point 충전 및 결제 기능.

2. 멤버십 카드 기능.

3. Point선물 하기 기능.

4. Point 환급 기능: 15개 은행, 차명 계좌도 가능(전자통장기능)

**우리, 신한, 국민, 하나, 기업은행, 우체국, 농협중앙회, 신한, 새마을 금고, 경남, 전북, 대구, 부산, 광주, SC스탠다드**

5.저장,기록 기능: 포인트 적립,충전,결제,환급,선물하기 등 모든 거래내역이 5년 동안 기록 저장.

6. 나눔 기부 기능.(환급 시 1%기부하여 다문화가정 및 소외계층 도움)

7. 부가적인 경제효과의 일자리 창출 기능.

포인트(마일리지) 적립 1)가맹점적립: 가맹점 포인트 결제 금액의 5%

2)공유회원적립: 전체 가맹점 매출의 1%를 공유회원에게 1/N로 적립

3)직접적립:홍보교육관리회원 2만P

4)누적적립:홍보교육관리회원적립 산하 상품 수X3000P

**\*100만 명의 회원: 아시아에서 사용 가능한 비자, 마스터 카드 발급 예정**

**\*1000만 명의 회원 달성 시: 전세계에서 사용 가능한 비자, 마스터카드 발급 예정**

**\*설립기부P: 병원, 호텔, 학교 설립 예정**

**\*행복지원P: 구제, 봉사 지원**



# INGO-WGCA 희망행복카드 제휴점 치과 모집

- 국제기구 세계녹색기후기구 (INGO-WGCA) 희망행복나눔재단(기관)이 주관하여 희망행복카드 회원들을 대상으로 치과치료시 포인트결제를 통하여 5%적립해줄 수 있는 희망행복카드 제휴점 치과 신청을 받고 있습니다.

-아래-

- 사업내용 – 희망행복카드 회원을 대상으로 치과 치료 시 5% 포인트 적립해주는 사업
- 사업목적 – 기부문화 정착과 골목상권을 활성화하고 희망행복카드회원들에게 부가적인 경제효과를 주기 위하여 희망행복 제휴점 치과에서 시술 받고 포인트 결제 시 5% 포인트를 적립해주는 사업
- 접수기간 : 2019년 7월 1일부터 2019년 8월 30일까지
- 선별기간 : 신청 후 3개월 이내
- 후원기관 : INGO-WGCA희망행복나눔기관(주), (주)한국조종사교육원(타코마항공), (주)신호드림, 희망행복 제휴점 치과, (주)성하세우
- 접수서류 1. 사업자등록증  
3. 대표원장 프로필(이력서)
- 접수문의 전화:02-456-7528  
팩스:02-444-7528  
E-mail : [trustbig@gmail.com](mailto:trustbig@gmail.com)
- 주 소 : 서울특별시 광진구 광나루로 56길 85 테크노마트21 23F 6호
- 홈페이지 : <http://www.ingo-wgca.org> 어플:나눔동행
- 국제기구세계녹색기후기구  
희망행복나눔기관 주식회사

# [ INGO-WGCA 희망행복카드 회원 가입 동의서 ]

1. 본인은 INGO-WGCA 희망행복나눔기관(주) 의 희망행복카드 회원 가입, 고객상담 및 A/S, 고지사항 전달 등을 위해 아래와 같이 개인정보를 수집,이용에 동의합니다.
2. 홍보나 제품구매로 인하여 적립된 포인트를 INGO-WGCA희망행복카드 플랫폼 공식에 의해 기부되고 사용 적립 되는 것에 동의합니다.

주 소		카드번호	
휴 대 폰		성 명	서명 또는 인

\* 귀하는 희망행복카드 서비스 이용에 필요한 최소한의 개인정보 수집 · 이용에 동의하지 않을 수 있으나, 동의를 거부 할 경우 회원제 서비스 이용이 불가합니다.

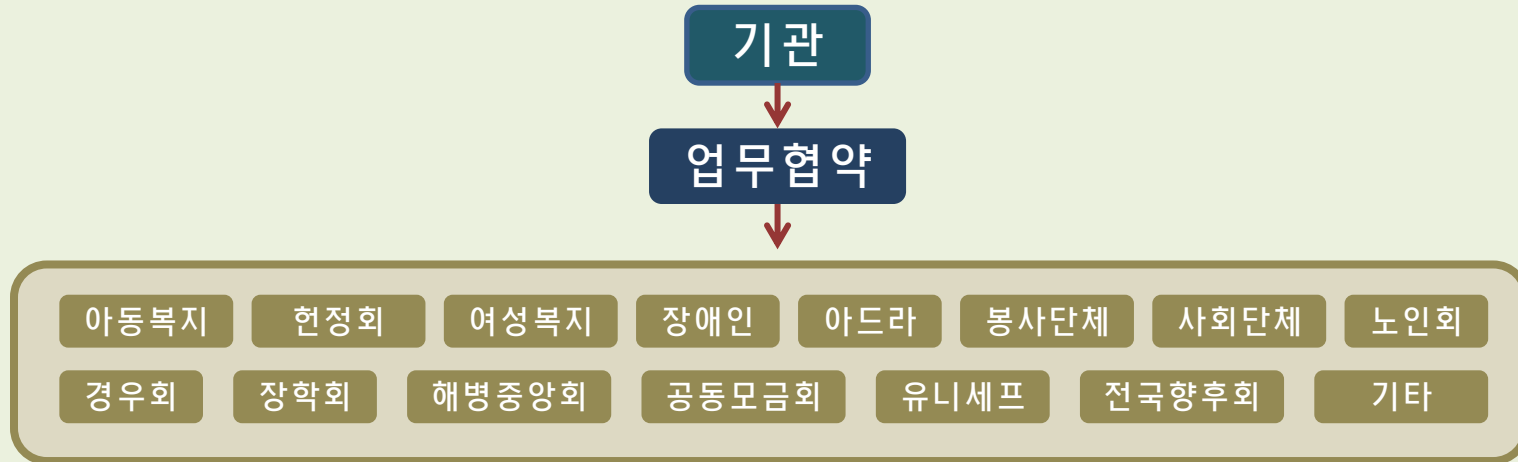
**휴대폰 플레이스토어에서 '나눔동행' 어플 설치 → 회원가입 → '덤P결제' 클릭하여 검색**

- ◆ 희망지원 (8001-0000-7011-5008): 홍보교육관리회원 지원
- ◆ 행복지원 (8011-0000-7011-5009): 구제, 봉사 지원
- ◆ 신호드림 (8001-0000-7012-2001): 신용불량자, 다문화인거주자, 외국인등 포인트 충전, 결제, 환급 가능 (1%나눔기부,1%공유기부,1%희망행복나눔기관,1%직영점 적립)
- ◆ H&H 그룹 (8001-0000-7012-2003): 건강제품, 건강관리
- ◆ 국제기구WGCA (8001-0000-7012-2004): 국내, 외 의료서비스
- ◆ 신호드림치과 (8001-0000-7011-5007): (5% 정회원 적립, 1%나눔기부, 1%공유기부, 1%희망행복나눔기관,1% 제휴점, 1%시스템운영관리비)
- ◆ 공유연동시스템 (8001-0000-0703-7999): 공유회원으로 등록
- ◆ 설립기부 (8001-0000-0703-7998): 은행, 학교, 호텔
- ◆ 신호복지 (8001-0000-7012-2002): 희망행복나눔재단,한국환경복지협회
- ◆ 희망행복나눔기관 (8001-0000-7011-5005): 나눔동행 제휴 업체 회원이 포인트로 희망행복카드회원 가입비(12만p)를 결제 시 포인트로 회원등록 가능

(나눔동행 어플을 통해 **우리, 신한, 국민, KB 하나, 신한, 새마을 금고, 경남, 전북, 대구, 부산, 광주, 기업은행, 우체국, 농협중앙회, SC스탠다드** 15개 시중은행 연동)



# INGO-WGCA 희망행복나눔재단(기관)



※ INGO-WGCA 희망행복나눔기관과 업무협약을 통하여 공익(PRO BONO PUBLICO)를 실천한다.

1. 교육 및 구호사업: 기초교육 및 보건사업, 긴급재난구호사업
2. 국제절제사업: 술, 담배, 약물 오남용 예방 및 성폭력 예방 등 절제운동사업
3. 다문화공동체사업: 한국문화교육, 다문화 축제 및 문화체험, 인권보호 및 증진사업
4. 국내외 의료봉사사업
5. 푸드뱅크 지원사업
6. 집 지어주기 운동사업
7. 치과무료틀니 및 임플란트 사업
8. 생수확보 우물파주기사업
9. 건강 및 천연치료사업
10. 장학사업
11. 노약자(여성, 아동, 노인)복지사업
12. 장애인 복지사업
13. 기타 봉사 및 사회단체 지원사업

# 기관 및 재단

## 기관 및 재단

INGO-WGCA 미국글로벌세계지원본부  
INGO-WGCA 미국글로벌교육재단  
INGO-WGCA 희망 &행복나눔기관(주)  
INGO-WGCA 희망 &행복나눔재단  
INGO-WGCA 미국-한국사무국(주)  
INGO-WGCA 미국-한국사무국재단

## 협력 업체 및 SPC

(주)신호드림  
(주)나눔동행  
(주)한국조종사교육원(타코마항공), 장수리조트  
(주)체크페이원에스  
(주)더줌플랫폼  
(주)대명바이오  
(주)비제이헬스  
(주)아이티버스  
SBG3A.INC(필리핀 크롬 광산)  
DAEHAN RESOURCE DEVELOPMENT 유한회사(파푸아뉴기니아 금광산)  
(사)한국환경복지협회  
(사)세계종합격투기연맹, (사)합기도세계연맹, (사)세계실전태권도연맹, 서울합기도중앙협회  
중국 중외신문사(INGO-WGCA미국글로벌세계지원본부 지원의장 위연 총재)  
중의연맹, 공소연맹(장옥권 주식)  
중국 HENGDA GROUP의 한세치과병원  
중국 대런 플러스메디컬그룹 치과  
희망행복제휴점 치과: 신호드림치과, 보스톤치과, 미소천사치과

국제기구세계녹색기후기구 미국글로벌세계지원본부  
주소:서울 광진구 광나루로 56길 85 테크노마트21, 23F  
전화: 02-456-7528 팩스:02-444-7528  
홈페이지: INGO-WGCA.org, sinhodream.com, naumdong.com/m2

Sinhodream.com

SINHO DENTAL CLINIC **신호드림** 치과 의원

# 모든이에게 행복을!!!

(치과진료 수시상담)

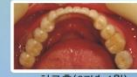
매력적인 미소로..  
한층더 자신감있게!  
가족처럼 정성을 다하겠습니다.  
양질의 의료서비스와 사후관리



치료전(07년 3월)



임플란트식립(07년 3월)



치료후(07년 4월)

이젠 환하게 웃으며 치료받으세요

### 진료안내

- 임플란트 : 상실된 치아 부분에 인공치아를 심는 최보전물을 말함.
- 교정치료 : 비뚤어지고 가려라하지 못한 치아를 바로 짚는 것을 말함, 특히 설측교정은 장치를 치아안쪽에 부착하여 치열교정을 가능하게 함. 술식으로 다른 사람의 눈에 잘 띄지 않기 때문에 심미교정이라고도 함.
- 보철치료 : 금관 및 틀니를 제작하여 상실된 치아를 수복함.
- 치주치료 : 잇몸치료, 잇몸이식, 골이식
- 구강외과 : 수술괄치
- 보존치료 : 충치치료, 신경치료
- 소아치료 : 소아 충치치료, 소아예방교정, 일반치료
- 턱, 얼굴성형, 심미(미백, 보톡스, 필러)치료

평일, 일요일: 오전9시~오후6시30분

금요일: 오전9시~오후1시

토요일, 공휴일: 휴진

**033-636-7075**

강원도 속초시 조양동 1034-49 청초프라자 211호



대표전화 **1577-2830**